

A Průvodní list

A.1 Identifikační údaje stavby

A.1.1 Údaje o stavbě

Název stavby: Morava, Upr. Moravy Kvasice - Kroměříž,
km 173,640 - 176,630, oprava nátrží

Místo stavby: Koryto toku Morava km km 173,640 - 176,630

Kraj: Zlínský

Katastrální území: Střížovice

Číslo pozemků:

Níže uvedené pozemky nebo jejich části jsou pozemky, na kterých je realizováno stávající vodní dílo – upravené koryto toku Moravy. Veškeré stavební práce budou prováděny v rámci pozemků výše uvedeného vodního díla, sousední pozemky nebudou stavbou dotčeny.

Seznam pozemků, na kterých se bude oprava realizovat (k.ú. Střížovice u Kvasic)

Číslo pozemku	Druh pozemku	Vlastník, jméno, adresa
712	vodní plocha	Česká republika Povodí Moravy, s.p., Dřevařská 932/11, Veveří, 60200 Brno

Seznam pozemků, na kterých se bude oprava realizovat (k.ú. Trávník)

Číslo pozemku	Druh pozemku	Vlastník, jméno, adresa
580	vodní plocha	Česká republika Povodí Moravy, s.p., Dřevařská 932/11, Veveří, 60200 Brno

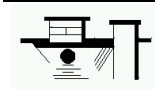
Orientační určení polohy:

Začátek úseku: X=-535002.5520 Y=-1159428.9337

Konec úseku: X X=-536859.9505 Y=-1157103.1136

Výčet pozemků s právem zákonné služebnosti: ----

Parcelní čísla pozemků zařízení staveniště: d.t.t.o pozemky, na kterých se bude stavba realizovat



Předmět dokumentace: Odstranění povodňových škod ze září 2024 v úseku koryta toku Morava km 173,640 - 176,630. Součástí stavby je oprava poškozených úseků pravého břehu kynety upraveného koryta toku Morava v místě nátrží, oprava opevnění svahů pravého břehu kynety v místě nátrží a oprava pláně kynety přerovnáním do předepsaného tvaru a příčného sklonu 5% směrem ke kynetě koryta.

Trvalá nebo dočasná stavba: Trvalá stavba

Účel užívání stavby: Stabilizace koryta

A.1.2 Údaje o zpracovateli dokumentace

Projektant: AQUA CENTRUM Břeclav s.r.o.

IČO: 60710063

Kapusty 27

690 06 Břeclav

email: aqc@wo.cz

Hlavní projektant : Ing. Milan Bartolšic

1002273

Autorizovaný inženýr pro vodohospodářské stavby

Vypracoval: Ing. Jan Varadínek

tel.: 602 775 032

A.1.3 Údaje o žadateli

Stavebník: Povodí Moravy, s.p., se sídlem v Brně

Dřevařská 11, 602 00 Brno

IČ: 70890013

DIČ: CZ70890013

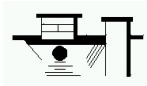
Tel: +420 541 637 111

Fax: +420 541 211 403

Email: sekretariatgr@pmo.cz

A.2 Seznam vstupních podkladů

- zaměření stávajícího stavu
- stavebně technický průzkum
- pozemková mapa



- konzultace s investorem
- PROTOKOL U MÍSTNÍHO ŠETŘENÍ O ZJIŠTĚNÍ ROZSAHU POVODŇOVÝCH ŠKOD

A.3 Atributy stavby pro stanovení podmínek napojení a provádění činností v ochranných a bezpečnostních pásmech dopravní a technické infrastruktury

Dokumentace řeší opravu poškozených úseků pravého břehu kynety upraveného koryta toku Morava v místě nátrží a opravu opevnění svahů pravého břehu kynety v místě nátrží.

Opravou nebudou měněny stavební ani kapacitní parametry stávajícího upraveného koryta a objektů umístěných v korytě.

a) hloubka stavby	...	----
b) výška stavby	...	----
c) předpokládaná kapacita počtu osob ve stavbě	...	----
d) plánovaný začátek a konec realizace stavby	...	leden 2026 – prosinec 2027

Břeclav 06. 2025

Ing. Jan Varadínek

